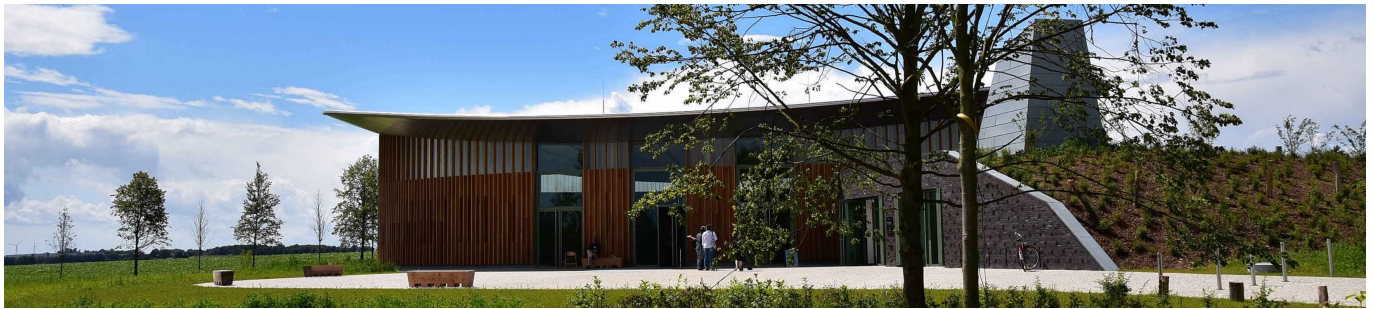


Deutschland



Neuss am Rhein & Museum Insel Hombroich

Naturkundliche Wanderstudienreise in Deutschland 4 Tage (ohne Anreise)

- ☀️ *Neusser Geschichte mit Römern, Franken, Königen und Hochstaplern*
- ☀️ *Heerich 100 - die Begehbare Skulptur im Museum Insel Hombroich*
- ☀️ *Naturlandschaft und Auenwald an den Ufern von Rhein und Erft*

Termin und Reisepreis (pro Person im DZ)
24.03. - 27.03.2023

440 €

Einzelzimmer-Zuschlag: 90 €
Doppelzimmer zur Einzelnutzung: 120 €

Copyright des Fotos am oberen und unteren Seitenrand:

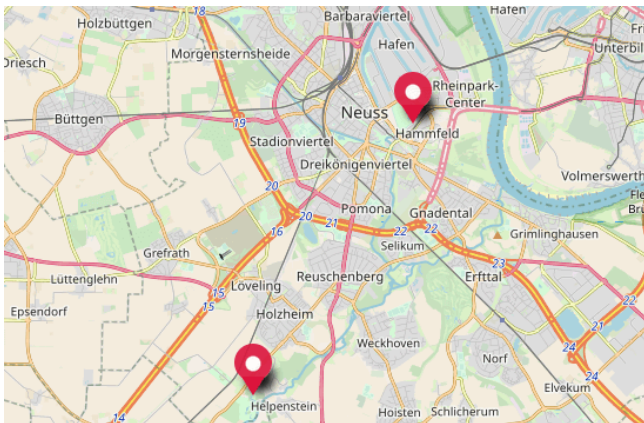
© Neuss Marketing

Gruppengröße: 8-16 Personen

Anforderung an die Kondition: Mittel

Im Reisepreis enthalten

- 3 Übernachtungen im Doppelzimmer mit eigener Dusche/WC im Landhaus Hotel Neuss (4 Sterne)
- Halbpension mit 3x Frühstücksbuffet im Hotel und 3x A-la-Carte-Abendessen in ausgewählten Restaurants der Region
- 3 geführte Ausflüge und Wanderungen laut Programm
- Eintritt Museum Insel Hombroich
- Qualifizierte, mit ihrer Neusser Heimat sehr verbundene Reiseleiterin



Karte hergestellt aus OpenStreetMap-Daten/ Lizenz: Open Database License (ODbL)/ Courtesy of OpenStreetMap.de

'Dort wo die Erft den Rhein begrüßt, einst meine Wiege stand, wo stolz Quirin den Himmel misst, da ist mein Heimatland!' singen die Neusser und erzählen von ihrer römischen Geschichte bis in die Gegenwart. Neuss ist eine der ältesten Städte Deutschlands. Doch nicht nur historisch ist Neuss eine Reise wert, auch Natur und Kunst verbinden sich auf der Museum Insel Hombroich zu einem faszinierenden Ensemble und die Erftaue lädt zum Verweilen ein. Die Vollblut-Biologin Jasmin Obholzer kann bei dieser Reise aus dem Vollen schöpfen und wird Sie von ihrer Heimat begeistern!



Reisebeschreibung

Neuss am Rhein ist die direkte Nachbarstadt der nordrhein-westfälischen Landeshauptstadt Düsseldorf. Mit ihren circa 160.000 Einwohner zählt Neuss als Großstadt. Trotzdem findet man in Neuss nicht nur viele Naturschutzgebiete, sondern auch absolute Geheimtipps, wie den großen Botanischen Garten, welcher als erste Grünanlage nach dem 2. Weltkrieg ein historisch wertvolles Gartendenkmal ist. Neuss blickt auf eine über 2000-jährige Geschichte zurück. Bereits die Römer schlugen hier an der Mündung der Erft in den Rhein ihr Lager auf. Im Herzen der Stadt befindet sich auf dem Münsterplatz das Wahrzeichen von Neuss: das Quirinus-Münster. Hoch auf dem Kirchturm thront der heilige Quirinus, Schutzpatron der Kranken und der Pferde, und wacht über die Stadt. Die Reliquien des römischen Offiziers, der laut Legende im 2. Jahrhundert als christlicher Märtyrer enthauptet wurde, kamen 1050 nach Neuss und liegen seither im Quirinusschrein.

Neuss war im Mittelalter eine der wichtigsten Pilgerstätten im Rheinland. In der Hansestadt mit eigenem Hafen florierete der Handel, schon im 14. Jh. war die Stadt Umschlag- und Handelsplatz z.B. für Gewürze. Die seit über 100 Jahren bestehende Gewürzmühle Engels zeugt bis heute von dieser langen Tradition.

Heute hat die Stadt einige herausragende Museen zu bieten. Besonders die Museum Insel Hombroich mit ihrem dynamischen und vielfältigen Zusammenspiel von Kunst, Natur, Bauwerken, Sammlungen und Archiven schlägt die Menschen in ihren Bann.

Auf unseren Wandertouren bewegen wir uns im Spannungsfeld zwischen der Natur und der vielschichtigen Geschichte der Hansestadt. Wir erkunden die Auenlandschaft des Rheins und die darin eingebettete Stadt Neuss mit ihren Grünflächen und dem Hafenbecken. Die Anfahrten finden mit öffentlichen Verkehrsmitteln statt. Besuche des Museum Insel Hombroich und der Raketenstation runden das Programm ab.

Reiseablauf (Änderungen vorbehalten)

1.Tag: Anreise nach Neuss und Rhein-Spaziergang

Anreise zum Landhaus Hotel in Grimlinghausen bis zum Nachmittag. Um 16:30 Uhr starten wir mit einem längeren Spaziergang abseits vom Großstadttrubel, stromabwärts an Weiden und Schwarzpappeln entlang zum Kleinkastell am Reckberg (Teil des Niedergermanischen Limes und UNESCO-Weltkulturerbe). Auf den Spuren einer der ältesten Städte Deutschlands geht es weiter zur Erftmündung, wo um das Jahr 16. v. Chr. römische Soldaten den Grundstein für das Castrum Novaesium legten.

Am Sporthafen vorbei gelangen wir schließlich zu einem beliebten Grimlinghauser Restaurant, in dem uns das Willkommens-Abendessen mit frischer Mittelmeerküche erwartet.

(Strecke ca. 6 km)

2. Tag: Stadtführung Neuss & Botanischer Garten

Nach einer ausgiebigen historischen Stadtführung durch die weitläufige Neusser Innenstadt und einem Besuch der berühmten Gewürzmühle Engels besteht die Möglichkeit, am Marktplatz zu Mittag zu essen und auf eigene Faust in das Leben der trubeligen Stadt einzutauchen. Anschließend geht es vorbei an alten Villen durch den Stadtgarten zum Botanischen Garten, wo uns eine Oase der Ruhe mit wertvollen Pflanzenraritäten erwartet. Die Reiseleiterin kann aus dem Vollen schöpfen. Zum Abschluss des Tages laufen wir in den Neusser Hafen am Rhein, der den Wohlstand der Stadt begründete.

Zum Abendessen kehren wir in ein Restaurant mit vielfältigem, italienisch geprägtem Angebot ein und können mit Blick über den Neusser Hafen den Tag ausklingen lassen.

(Strecke ca. 8 km)

3. Tag: Museum Insel Hombroich und Raketenstation

Wir spazieren von Helpenstein entlang der Erft durch eine malerische Naturlandschaft. Unser Ziel ist

die Museum Insel Hombroich. Auch wenn von außen alles unspektakulär wirkt – im Inneren wird man in ein kleines Paradies entführt. Die Traumwelt ist eine Mischung aus verwunschener Natur, architektonischen Highlights und ganz viel Kunst. Hier steht ein metallener Roboter mit einer Blume in der Hand, dort ein Thron mitten im Wald. Es heißt: „Vielleicht ist die Insel nur zu erleben, nicht zu beschreiben.“ Mittags besteht die Möglichkeit, in der Cafeteria einzukehren (nicht im Reisepreis enthalten). Nachmittags laufen wir über das Kirkeby-Feld zur nahe gelegenen Raketenstation und bekommen einen Eindruck von Erwin Heerich's Begehbaren Skulpturen.

Zum Abschluss des Tages kehren wir zum Abendessen in ein Brauhaus in Neuss-Holzheim ein, mit dem für die Neusser Gegend typischen Altbier.

(Strecke ca. 9 km)

4. Tag Abreisetag

Nach einem letzten ausgiebigen Frühstück heißt es Abschied nehmen von Neuss.

Unterkunft und Verpflegung

Wir wohnen für 3 Nächte im Landhaus Hotel Neuss, einem 4-Sterne-Hotel im Neusser Stadtteil Grimlinghausen, dem römischen Ursprungsort von Neuss an der Mündung der Erft in den Rhein. Die gemütlichen und komfortablen Zimmer sind geschmackvoll eingerichtet, jedes Zimmer ist ein Unikat mit unterschiedlicher Farbgestaltung. Die Zimmer verfügen über einen Schreibtisch, TV, WLAN und eigene Dusche/WC.

Verpflegung: Wir werden an allen Tagen mit einem vielseitigen Hotel-Frühstück verwöhnt. Abends sind A-la-Carte-Abendessen in ausgewählten Neusser Restaurants im Reisepreis enthalten. Unterwegs auf den Ausflügen gibt es Einkehrgelegenheiten.

Reiseleitung

Jasmin Obholzer stammt aus Holzheim bei Neuss, schon als Kind war sie historisch interessiert und überlegte sich eine eigene Stadtführung zu den Sehenswürdigkeiten der Stadt. Später zog es sie zum Biologie-Studium nach Bonn, wo sie sich intensiv mit der Botanik und den Beziehungen zwischen Tier, Pflanze und Mensch beschäftigte. Ihre besondere Leidenschaft gilt den Botanischen Gärten, seit vielen Jahren lässt sie auf Führungen Menschen unterschiedlichster Couleur an ihrer Faszination für die Pflanzenwelt teilnehmen. Mit der Museum Insel Hombroich verbindet sie eine ganz besondere (Familien-) Geschichte, die über 100 Jahre zurückreicht.

Copyright von Fotos im pdf-Dokument dieser Reise

Seite 1 oben (Skulpturenhalle), Seite 4 unten links (Ausstellungsgebäude Langen Foundation) sowie Seite 4 unten rechts (Raketenstation Haus für Musiker): © Neuss Marketing

Seite 1 unten (Neusser Münster): © Neuss Marketing
Fotograf Jacob Griese

Seite 4 oben (Neusser Marktplatz): © Neuss Marketing
Fotografin Melanie Stegemann

Anforderungen an die Kondition: Mittel

Einfache Wanderungen und Spaziergänge auf Wanderpfaden, Schotterwegen und städtischem Asphalt von 6 km bis 9 km Streckenlänge ohne Steigungen.



Nicht im Reisepreis enthalten

- An- und Abreise nach/von Neuss
- Mittagsverpflegung

Anreise

Nicht im Reisepreis enthalten. Die Anreise nach Neuss sollte bis 16 Uhr erfolgen.

Wir empfehlen die Anreise per Bahn, Neuss Hauptbahnhof ist mit Regionalzügen und S-Bahnen über Düsseldorf Hbf (10 bis 15 min) oder über Köln Hbf (25 min) gut erreichbar. Von Neuss Hbf fährt alle 15 min ein Bus zum Hotel in Neuss Grimlinghausen (16 min Fahrt). Das Hotel liegt etwa 100 m von der Bushaltestelle entfernt.

Bei Anreise mit dem Auto stehen kostenfreie Parkplätze am Hotel oder eine kostenpflichtige Hotelgarage zur Verfügung.

Teilnahme-Voraussetzung

Diese Reise ist für Menschen mit Behinderung oder mit eingeschränkter Mobilität nicht geeignet.

Vertragsbedingungen

Letzte Rücktrittsmöglichkeit des Veranstalters bei Nichterreichen der Mindestteilnehmerzahl: 21 Tage vor Reisebeginn.

Anzahlungshöhe: 20% des Reisepreises. Restzahlung fällig: 21 Tage vor Reisebeginn.

Veranstalter

Lupe Reisen

